

- Ouderenzorg-

Grip op tijd en kwaliteit

Mogen wij iets aankaarten?

Uit onderzoek onder 246 verzorgenden en verpleegkundigen blijkt dat continenzorg en huidverzorging veel tijd vragen van zorgverleners.

Zo ervaart 9 op de 10 zorgverleners wel eens een nat bed of rode huid. Problemen die in veel gevallen te voorkomen zijn en veel tijd vragen. Tijd die je liever zou besteden aan persoonlijke aandacht voor cliënten. Hetgeen volgens zorgverleners de maatstaf is voor kwaliteit van zorg.

Bekijk alle onderzoeksresultaten

zorg.abena.nl/onderzoek

Start de dialoog

De aanpak van uitdagingen zoals natte bedden start met het aankaarten van het probleem. Start de dialoog in jouw organisatie met deze aankaart-kaarten.

Print deze kaarten uit of deel ze met jouw collega's via whatsapp of mail.

Op de voorzijde van de kaart staat een **stelling die ingaat op kwaliteit en tijd** in de zorg. Op de achterzijde van de kaart lees je hoe andere zorgverleners over deze stellingen denken en tref je enkele tips van onze zorgadviseurs aan.

Succes en veel plezier met aankaarten!



Ervaar je vaak een nat bed of een rode huid bij een cliënt?
Onze zorgadviseurs helpen je graag: zorg.abena.nl/hulp

Even aankarten,
wat vind jij?

Een hogere kwaliteit
van zorg levert meer
tijdswinst op

Eens / Oneens

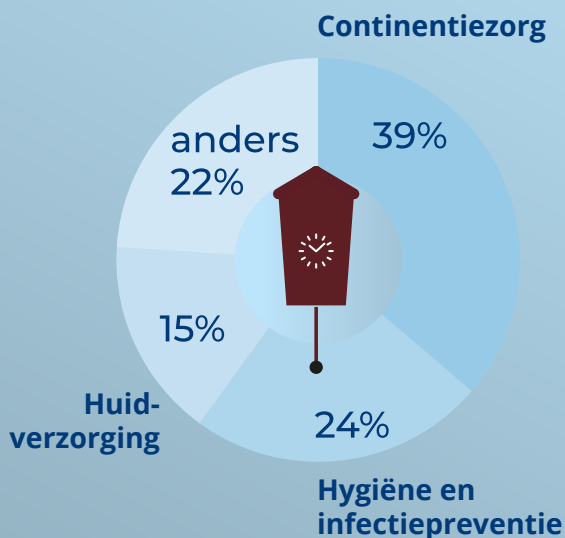
40°

HIER VOUWEN

Uit het onderzoek

39% ziet **continentiezorg** als zorgtaak waarop de meeste **tijdsbesparing** te realiseren is.

Kun je aangeven waar je voor jouw gevoel het meeste tijd kunt besparen?



Tip van onze zorgadviseurs

Vaak geldt: een kleine tijdsinvestering aan **de voorkant levert een grote tijdswinst op aan de achterkant**. In de snelheid van het dagelijks handelen worden details soms over het hoofd gezien. Denk aan: na het aanleggen van incontinentiemateriaal nog even nagaan of het product goed aansluit in de liezen, of een snelle huidcheck bij een verschoning. **Deze check-momenten verhogen de kwaliteit van zorg en besparen tijd** door te voorkomen in plaats van te genezen.

Ervaar je vaak een nat bed of een rode huid bij een cliënt?
Onze zorgadviseurs helpen je graag: zorg.abena.nl/hulp

ABENA®

Even aanklaarten,
wat vind jij?

Door de werkdruk is er te
weinig tijd voor persoonlijke
aandacht voor cliënten.

Eens / Oneens

40°

HIER VOUWEN

Uit het onderzoek

20% ziet **aandacht voor de cliënt als belangrijkste maatstaf** voor zorgkwaliteit. Echter resulteert dit streven vaak in een **hoge werkdruk**. ('Ik loop harder en sla pauzes over.' 'Ik laat er liever neventaken voor liggen.').

Tip van onze zorgadviseurs

Minder werkdruk en meer tijd voor **persoonlijke aandacht**. Innovaties die de kwaliteit van zorg verbeteren en tegelijkertijd tijd besparen kunnen daarbij helpen. Denk aan zorginnovaties als **verzorgend wassen**, **incontinentiewashandjes en zinkspray**. Maar denk ook aan grotere innovaties zoals **slim incontinentiemateriaal**. Abena Nova maakt continenzorg planbaar, wat een flinke tijdsbesparing oplevert.

Kun jij aangeven wanneer jij vindt dat je échte kwaliteit van zorg biedt?



ABENA®

Ervaar je vaak een nat bed of een rode huid bij een cliënt?
Onze zorgadviseurs helpen je graag: zorg.abena.nl/hulp

Even aankarten,
wat vind jij?

Het lukt me altijd
het welzijn van de cliënt
voorop te stellen

Eens / Oneens

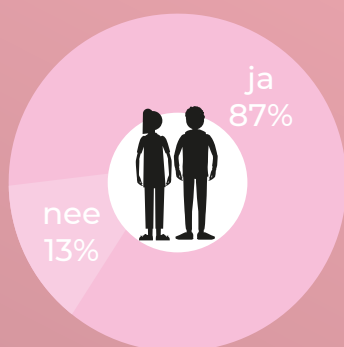
40°

HIER VOUWEN

Uit het onderzoek

Volgens 94% hebben een rode huid of natte bedden veel invloed op het welzijn van de cliënt. Deze problemen komen bij 9 op de 10 zorgverleners voor. Waarvan ca. 70% het dagelijks of wekelijks ervaart. Genoeg redenen om een nat bed of een rode huid te voorkomen dus.

Ervaar jij wel eens een nat bed of natte kleding* bij een cliënt?



* Deze cijfers gelden ook voor het ervaren van een rode huid.

Tip van onze zorgadviseurs

Voor het welzijn van de cliënt geldt eigenlijk altijd: voorkomen is beter dan genezen. Het voorkomen van een rode huid start met het reinigen, hydrateren en beschermen van de huid. Voor het voorkomen van problemen bij continenzorg gaat het om een combinatie van goede huidverzorging en het juiste type product, met de juiste maat en juiste absorptie. Daarbij is het van belang op tijd te verschonen en gebruik te maken van ademende materialen. Zo worden lekkages, natte bedden en huidirritatie veelal voorkomen.

Ervaar je vaak een nat bed of een rode huid bij een cliënt?
Onze zorgadviseurs helpen je graag: zorg.abena.nl/hulp



Even aanklaarten,
wat vind jij?

Een nat bed of natte kleding
is vervelend maar het hoort er
nou eenmaal bij

Eens / Oneens

40°

HIER VOUWEN

Uit het onderzoek

Lekkages of een rode huid komen bij 9 op de 10 zorgverleners in het dagelijks werk voor. Tegelijkertijd zien we dat slechts 5 op de 10 zorgverleners aangeeft problemen te ervaren bij huid- of continenzorg die de kwaliteit van zorg beïnvloeden.

Ervaar jij problemen bij continenzorg of huidverzorging die de kwaliteit van zorg beïnvloeden?

Nee,
niet
dat ik
weet
46%



Ja,
zeker
54%

Tip van onze zorgadviseurs

Het start met erkenning van het probleem. We weten dat een rode huid of nat bed vaak voorkomt, maar dat betekent niet dat het erbij hoort. Wij helpen je graag de oorzaak van een rode huid of nat bed te onderzoeken. Zoals wij jou uitdagen het over dit onderwerp te hebben, mag jij ons uitdagen. Ervaar jij problemen met huid- of continenzorg? Wij gaan graag samen met jou op zoek naar de oplossing. zorg.abena.nl/contact

Ervaar je vaak een nat bed of een rode huid bij een cliënt?
Onze zorgadviseurs helpen je graag: zorg.abena.nl/hulp

ABENA®



Even aanklaarten,
wat vind jij?

**Slim incontinentiemateriaal
kan de kwaliteit van continenzorg
in mijn zorgorganisatie verbeteren.**

Eens / Oneens

HIER VOUWEN

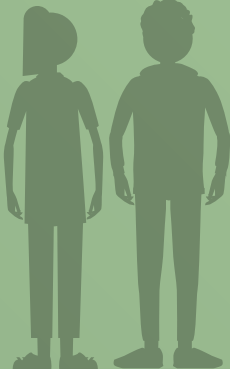
Uit het onderzoek

Slim incontinentiemateriaal spreekt 7 op de 10 zorgverleners aan. Zorgprofessionals die er al mee werken, zijn met name te spreken over de bijdrage die het levert aan het welzijn van hun cliënten.

Tip van onze zorgadviseurs

Zorginnovaties geven ons de kans 'zorg op maat' te leveren. Zo kan **slim incontinentiemateriaal onnodige verschoningen voorkomen** en tegelijkertijd **een rode huid of nat bed door te laat verschonen voorkomen.**

Zorg op maat betekent ook dat er bij iedere cliënt een afweging gemaakt moet worden: **Is slim incontinentiemateriaal wel of niet een toegevoegde waarde?** Daarbij stellen we vragen als: Is er sprake van veelvuldig ontlastingsverlies? Kan de cliënt zelf of met hulp naar het toilet? Wil je het mictiepatroon inzichtelijk krijgen om de cliënt op het juiste moment te kunnen verschonen? Op basis van deze vragen kunnen we de toegevoegde waarde van slim incontinentiemateriaal bepalen.



"Minder onnodige verschoningen, minder risico op huidletsel en minder onrust bij de cliënt."

"Ik werk hier al een hele tijd mee op de afdeling en we zien duidelijk verschil. Het welzijn van de mensen is hierdoor echt gestegen."

"Het lijkt me prettiger voor de cliënt, medisch beter, beter voor het milieu en het kan tijd in de zorg schelen."

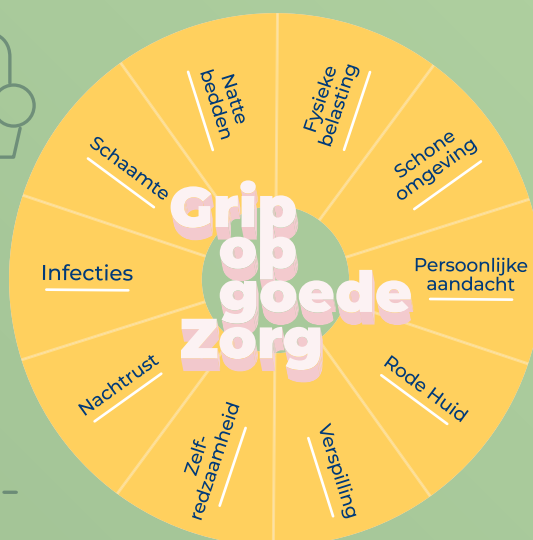
ABENA®

Ervaar je vaak een nat bed of een rode huid bij een cliënt?
Onze zorgadviseurs helpen je graag: zorg.abena.nl/hulp

Even aanklaarten,
wat vind jij?

Het belangrijkste punt van aandacht als het gaat om kwaliteit van zorg is voor mij ...

(vul de puntjes in met een van de onderstaande punten van aandacht)



HIER VOUWEN

Uit het onderzoek

De belangrijkste punten van aandacht volgens zorgverleners zijn zelfredzaamheid, persoonlijke aandacht, fysieke belasting, natte bedden/kleding en een rode huid.

Welke thema's zou jij willen verbeteren in je dagelijkse werk?
(meerdere antwoorden mogelijk)



Tip van onze zorgadviseurs

Zorgverleners hebben een hoog verantwoordelijkheidsgevoel. Super mooi om te zien. Maar vraag wel tijdig hulp: je hoeft niet alles zelf te doen. Soms kan iemand die wat verder weg staat van een cliënt helpen om de oorzaak van een probleem zoals een nat bed of rode huid weg te nemen. Wij helpen je graag op het gebied van continenzorg, huidverzorging, infectiepreventie of facilitair management. Samen zorgen we voor meer grip op goede zorg.

ABENA®

Ervaar je vaak een nat bed of een rode huid bij een cliënt?
Onze zorgadviseurs helpen je graag: zorg.abena.nl/hulp