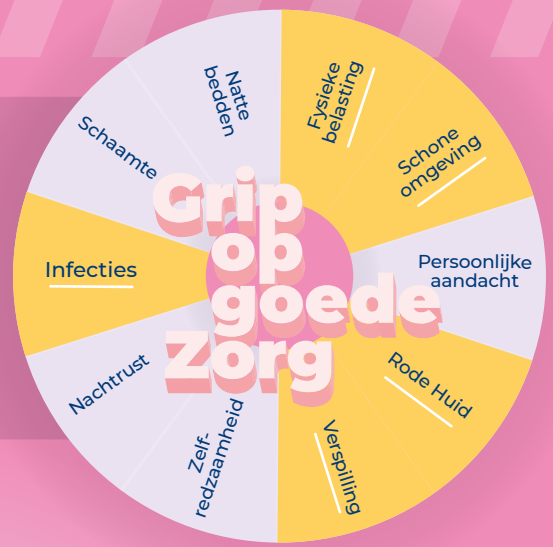


Grip op een schone en veilige omgeving



De gevolgen van een infectie-uitbraak zijn groot.
Met Abena's Infectiepreventiecheck ben je goed voorbereid.

Abena's
infectiepreventie

500.000

Voorkom hoge kosten en zieke cliënten

In Nederland worden ieder jaar **500.000 norovirusinfecties** geconstateerd. **De helft hiervan in zorginstellingen!** Cliënten lijden hieronder, daarnaast brengen infecties hoge zorgkosten met zich mee.

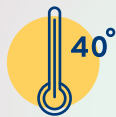
De gevolgen van een infectie-uitbraak



Stijging zorg-handelingen



Toename
vuile kleding
en bedden-
goed



Zieke mede-
werkers



Vaste
medewerkers
per groep,
ondanks zieke
medewerkers

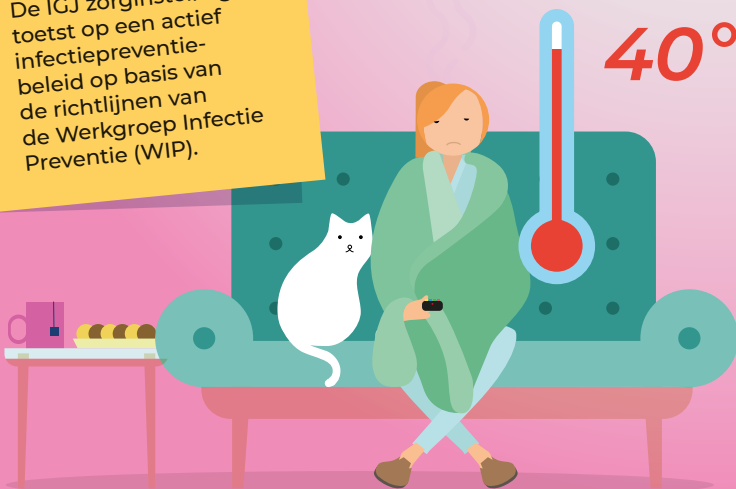


Rooster-
wijzigingen



Isolatie van
afdelingen, ook
voor niet-zieke
cliënten

Wist je dat:
De IGJ zorginstellingen
toetst op een actief
infectiepreventie-
beleid op basis van
de richtlijnen van
de Werkgroep Infectie
Preventie (WIP).



Daarbij kunnen infecties ervoor zorgen dat je als **facilitair of zorgprofessional langdurig thuis komt te zitten**, bijvoorbeeld als drager van een BRMO-bacterie. Daarom niet gek dat de IGJ bepaalde eisen aan zorginstellingen stelt.

Genoeg redenen om extra aandacht te besteden aan infectiepreventie!

Abena biedt de beste hulp en dit begint met de infectiepreventiecheck.

Maak
de eerste stap
richting het
beperken van
infectierisico's
met de gratis
infectiepreventie-
check

Wat houdt de check in?

1 / Inventarisatie:

Van de huidige situatie, de informatiebehoefte, de contactpersonen, beschikbare materialen en methoden op zowel facilitair- als zorggebied. Dit gebeurt middels een introductiegesprek.

2 / Advies op maat:

Op basis van de inventarisatie volgt een advies over training en scholing van medewerkers, maar ook over materialen en hoe huiselijkheid en hygiëne tóch samen gaan.

3 / Doeltreffende communicatie:

Abena biedt handige tools om de boodschap over te brengen. Denk aan informatiepakketten, instructiekaarten, posters of interactieve sessies*.

4 / Professionele ondersteuning en nazorg:

Abena heeft meerdere product-specialisten in dienst. Hun voornaamste taak is het delen van kennis en ervaring. Zij geven advies en beantwoorden jouw vragen.

** Aan interactieve sessies zijn kosten verbonden.*



Wist je dat:
Gedragsverandering begint met kennisdeling en bewustwording.

Interactieve sessie

Vergroot bewustwording en stimuleer gedragsverandering. Op basis van de inventarisatie en het advies kunnen er interactieve sessies gepland worden voor medewerkers. Hieronder de belangrijkste elementen van de sessie:

Brief voor de medewerkers waarin de sessie wordt aangekondigd en het onderwerp wordt geïntroduceerd.

Scholing over het belang van infectiepreventie en bewustwording van infectiepreventie. Ook beschikbaar als video.

Hands-on training duidelijke instructies over materialen (wij zorgen voor voldoende materialen) en ruimte voor vragen.

Een **quiz** met praktijkvragen.

Hand-out voor alle deelnemers van de sessie.

Wist je dat:
Infectiepreventie een belangrijk onderdeel is van het beleid tegen antibioticaresistentie?

Voor het beste advies & informatie over onze producten, kijk op zorg.abena.nl

