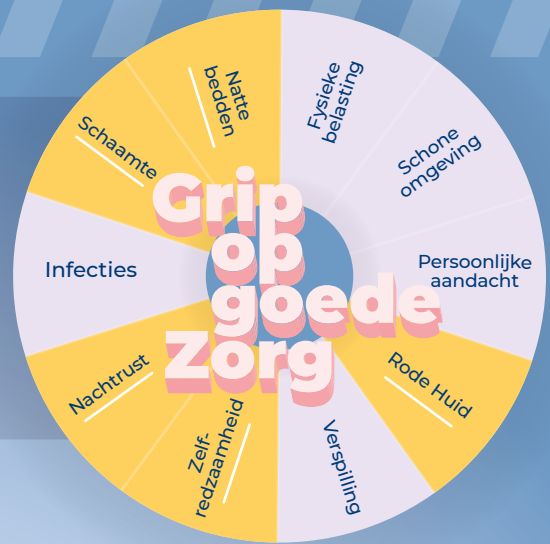


Grip op het kiezen van incomateriaal



Waar let je op bij het kiezen van incontinentiemateriaal? We geven je een aantal tips.



9 / Kosten

Continentiezorg brengt veel tijd en kosten met zich mee, zoals huidverzorging en verschoning.



8 / Rol zorgprofessional

Zorg ervoor dat het incontinentiemateriaal is afgestemd op de zelfredzaamheid en mate van incontinentie van de gebruiker.



7 / Duurzaamheid

Welke impact heeft incontinentiemateriaal op het milieu? Heeft het materiaal een milieukeurmerk zoals het Nordic Swan Ecolabel?



6 / Ergonomie

Is het product eenvoudig aan- en uit te trekken?



1 / Comfort en pasvorm

Let op de maat en pasvorm. Het product moet prettig en comfortabel zitten.



Wist je dat de juiste maat invloed kan hebben op het draagcomfort?



2 / Huidvriendelijkheid

Voelt het materiaal zacht en droog aan? Voelt het niet broeierig?



Wist je dat u een rode huid in veel gevallen kunt voorkomen? Bekijk de achterzijde voor meer informatie.



3 / Absorptie en lekkage

Zorg dat het absorptievermogen past bij de mate van incontinentie.



Wist je dat het op een juiste manier aanleggen van materiaal lekkage kan voorkomen? Bekijk de instructievideo's op abena.nl/zorgprofessional



4 / Geur

Incontinentiemateriaal mag geen parfum bevatten, dat kan leiden tot huidirritatie.



5 / Discretie

Is het product discreet in gebruik? Niet te zien, niet te horen en niet te ruiken?



Meer weten? Neem contact op met het **Abena Adviesteam**
0485 34 34 44 | info@abena.nl



Kies huidvriendelijke producten van Abena



Maximaal ademend

De maximaal ademende AirPlus beschermfolie voorkomt een broeierig gevoel en vermindert de kans op huidirritatie.



pH-waarde van de intieme zone wordt niet verstoord

Bij de ontwikkeling van incontinentiemateriaal houden wij rekening met de lagere pH-waarde van de intieme zone. De kans op huidirritatie neemt hierdoor af.



TopDrylaag

De unieke Topdrylaag laat het vocht snel door, zorgt dat het vocht niet terugkomt en zorgt voor een droog en fris gevoel.



Geen nare geurtjes

Het speciale odeursysteem in het incontinentiemateriaal absorbeert de urinegeur en voorkomt nare luchtjes.



Zachtheid

Abena kiest bij de selectie van grondstoffen altijd voor de zachtste materialen, geschikt om op de huid te dragen.



Geen onnodige toevoegingen

Incontinentiemateriaal van Abena bevat geen schadelijke stoffen zoals witmakers, pvc, lotions of parfums, zijn latexvrij en er worden geen kleurstoffen gebruikt die tegen de huid aan kunnen komen.



Opstaande anti-lekrandjes

Opstaande anti-lekrandjes zorgen voor bescherming tegen lekkages en bieden extra zekerheid bij ongewild urineverlies.



Bewezen veilig om op de huid te dragen

Alle producten mogen het dermatologisch getest label dragen en zijn geschikt voor mensen met een latexallergie.



Duurzaam

Incontinentiemateriaal van Abena voldoet aan strenge eisen op het gebied van gezondheid, kwaliteit en milieu.

Voor het beste advies & informatie over onze producten, kijk op zorg.abena.nl

